



倉敷市立自然史博物館 令和2年3月のお知らせ

今月の行事予定

休館日 2日(月), 9日(月), 16日(月), 23日(月), 30日(月)

- | | |
|-------------------------------|-----------------------------|
| 8日(日) 自然観察会「倉敷市の鳥カワセミを探そう！」 | 22日(日) むしむし探検隊&昆虫担当学芸員研究発表会 |
| 8日(日) 自然素材を使った手作り教室 | 22日(日) 折り紙教室 |
| 14日(土) 博物館講座「学芸員研究紹介—動物—」 | 29日(日) 自然観察会「ミズアオイ種まき会」 |
| 14日(土) ないと・みゅーじあむ2020<夜間無料開放> | |

※料金について記載のない行事は無料

◎特別陳列「新着資料展2020<総合>」

当館には現在、94万点を超える標本資料が収蔵され、展示や調査研究などに活用されています。最近収集、登録された地学、植物、動物分野の新着資料を展示公開します。

◆会期：2020年3月7日(土)～4月5日(日)

◆会場：自然史博物館3階特別展示室

◆料金：通常料金

◆展示内容：ブッポウソウ本剥製、ミヤマホオジロ本剥製、ブラジルの電気石・紫水晶、中国の水銀鉱石(辰砂)、福井県の球状花こう岩、小畠裕子植物コレクションの一部、岡山県新産・希産植物標本、友の会グループ調査標本など



新着標本・チトセカスラ▶

◎特別陳列「畠田和一貝類コレクション展 1 畠田和一が発見した新種・新亜種」

畠田和一はハタケダマイマイやオカヤマコギセルなどの発見者として知られている岡山では数少ない「貝人」です。第1回は畠田和一貝類コレクションの中から畠田和一が発見した新種・新亜種を紹介します。

◆会期：2019年7月26日(金)～2020年3



月31日（火）

◆会場：自然史博物館2階事務室前

◆料金：通常料金

◎自然素材を使った手作り教室

ドライフラワーや木の実、つるなどの自然素材を使って、小動物の置物などを手作りします。

◆日時：2020年3月8日（日）13時～16時（受付13時～15時30分）

◆会場：自然史博物館1階学習コーナー

◆申込み：当日、行事受付で

◆備考：友の会との共催です。未就学の方は保護者同伴



◎自然観察会「倉敷市の鳥カワセミをさがそう！」

（友の会第602回）

倉敷市内を巡り倉敷市の鳥のカワセミを探す観察会です。今回は皆さんもよく御存じの酒津公園で探しましょう。

渓谷の清流をイメージするカワセミですが意外に身近な散歩コースでも観察できるものです。まだ一度もカワセミを見たことがない方、倉敷市内で見つけない方、一緒にカワセミを探してみましょ。カワセミ発見のコツをつかめば自宅近くでの発見につながりますよ。この周辺で見える様々な鳥も合わせて観察をしてみましょ。

◆日時：2020年3月8日（日）9時～11時（受付8時30分～9時）

◆観察場所：倉敷市酒津 酒津公園周辺

◆集合場所：同上 酒津貯水池の東側にある酒津公園駐車場

◆講師：山崎法子（友の会）他

◆持参品：飲料、筆記用具、あれば双眼鏡・望遠鏡・野鳥図鑑（貸出双眼鏡有り）

◆申込み：2月22日（土）9時～3月7日（土）17時までに電話で自然史博物館（086-425-6037）へ。定員になりしだい締め切ります。

◆定員：申込み先着30名

◆交通案内：両備バス イオンモール倉敷・水江循環線

JR倉敷駅北口①番乗り場 ↔ 西酒津往路 8時30分 → 8時38分
復路 11時33分 ← 11時19分
バス停から集合場所までは約1km、徒歩約15分。運賃大人片道170円。ダイヤ改正の可能性がありますのでご利用の際はご確認ください（両備バス霞橋営業所086-444-7122）。自家用車の方は酒津公園駐車場をご利用ください。



◆**備考**：貸出双眼鏡をご希望の方は参加申し込みの際にその旨をお伝えください。貸出は小学生以上です。台数に限りがありますのでお早めに。取扱説明のため8時45分までに集合してください。雨天時、警報発令時は中止します。天候があやしい場合は当日午前7時以降に友の会携帯電話（090-8242-3896）までお問い合わせください。小学生以下の方は保護者同伴でご参加ください。トイレは公園内にあります。観察時間内に必ずしもカワセミが見えるとは限りませんのでご了承ください。

◆**共催**：倉敷市環境学習センター

◎学芸員研究紹介-動物-

動物担当の学芸員ほかがブッポウソウについてお話しします。

◆**日時**：2020年3月14日（土）10時～12時（受付9時45分～10時）

◆**講師**：江田伸司（自然史博物館）

◆**会場**：自然史博物館地階講義室

◆**申込み**：当日、受付へ

◆**参加費**：無料

◎ないと・みゅーじあむ2020

倉敷春宵あかりに誘われて、一夜限りのナイトミュージアムを楽しみませんか？ワクワク！ドキドキ！普段は体験できない、夜の博物館を探検してみよう！

◆**日時**：2020年3月14日（土）18時～20時30分

◆**会場**：自然史博物館

◆**観覧料**：無料

◆**内容**：

- ・「昆虫の世界」薄明りフリートーク（第3展示室「昆虫の世界」に虫好きが集まって交流を深めます）

- ・ギターやマンドリンなどによる演奏と楽器体験 [時間] 1回目→18時30分～19時，2回目→19時50分～20時20分

[曲目] 風になる，崖の上のポニョ，ホール・ニュー・ワールド，ひこうき雲

- ・自然史博物館友の会脊椎動物グループによる標本の演示

- ・展示コーナーを彩るプロジェクションマッピングやAR（拡張現実）演出。

◆**主催**：倉敷市立自然史博物館（共催：倉敷市立自然史博物館友の会）

◆**協力**：岡山大学ギターマンドリンクラブ，倉敷芸術科学大学メディア映像学科中川研究室・生命科学科山野研究室

◆**備考**：小学生以下の方は保護者同伴

主催：倉敷市立自然史博物館
共催：倉敷市立自然史博物館友の会
協力：倉敷芸術科学大学
・メディア映像学科中川研究室
・生命科学科山野研究室
岡山大学ギターマンドリンクラブ

自然史博物館
Presents

**ないと
みゅーじあむ**
2020

[日時]
令和2年3月14日(土)
18:00～20:30 (無料)

[交通案内]
・JR倉敷駅より南へ約800m、徒歩約15分
・路線バス「大原美術館前」下車すぐ
※無料駐車場はありませんが、公共交通機関もしくは周辺の有料駐車場をご利用ください

倉敷市立自然史博物館(〒710-0046 倉敷市中央2-6-1)
TEL086-425-6037 <http://www2.city.kurashiki.okayama.jp/musnat/>

◎折り紙教室

初心者からセミプロまで参加できる折り紙教室です。

- ◆日時：2020年3月22日（日）10時～15時
- ◆会場：自然史博物館1階学習コーナー
- ◆申込み：当日，行事受付で
- ◆備考：未就学の方は保護者同伴



◎むしむし探検隊&昆虫担当学芸員

研究発表会

「むしむし探検隊」メンバーと昆虫担当学芸員が，それぞれの研究・活動について発表します。

- ◆日時：2020年3月22日（日）10時30分～17時（10時開場）
- ◆会場：自然史博物館地階講義室
- ◆申込み：当日，受付へ
- ◆参加費：無料
- ◆プログラム：

宮本悠希（倉敷市立中庄小学校5年）：「本州と沖縄の同じ種の違い」

澤 莞爾（倉敷市立万寿東小学校5年）：「ツマグロヒョウモンの研究」

安田慶亮（倉敷市立老松小学校5年）：「チョウの成長」

岸本楓太（岡山大学教育学部附属小学校5年）：「2019年度の僕が会った昆虫について」

市村檜文（岡山大学教育学部附属小学校6年）：「検温の時間です！ セミだって暑くてたまらない，ガだって寒くてたまらない」

国光真寛（浅口市立鴨方西小学校6年）：「昆虫の越冬の様子」

岸本望愛（朝日塾小学校6年）：「身近にいる昆虫」

〈昼休憩12時～13時〉

黒岩 匠（真庭市立北房中学校1年）：「ヤナギハムシの観察記録」

山川 遼（岡山市立京山中学校2年）：「山ちゃんの昆虫採集in石垣島」

加藤由太郎（岡山県立岡山大安寺中等教育学校2年）：「昆虫の鳴き声を分析」

浮田隆一（総社市立総社西中学校2年）：「ハラビロハンミョウの飼育記録」

中上隆太（岡山市立中山中学校2年）：「ウラギンシジミの生態」

大山達仁（岡山県立天城中学校2年）：「カッコいいコクワガタパートⅡ」

大野勝登（岡山市立灘崎中学校2年）：「カマキリの食事パート2」

秦 周平（倉敷市立北中学校2年）：「サトキマダラヒカゲの好みの研究」

押木浩太郎（岡山県立天城中学校2年）：「甲虫の足跡のとり方の実験と考察」

黒岩大地（真庭市立北房中学校3年）：「ナナフシの飼育記録」

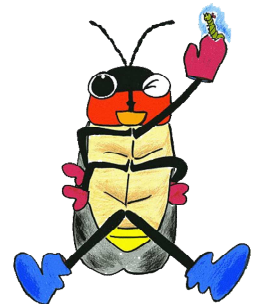
松本光平（岡山理科大学3年）：「前胸背に白紋を持つニワハンミョウを採集！？」

武田雅生・武田寛生（岡山理科大学4年）：「FITによる甲虫相の解析」

岡野貴司（岡山昆虫談話会・倉敷昆虫同好会）：「真備町水害後の小田川のチョウの回復状況（第2報）」

奥島雄一（昆虫担当学芸員）：「どうなる虫屋の遺産～あげる側ともらう側の事情～」
[ポスター掲示]

安達由莉（岡山理科大学2年）：「タイの博物館と生き物」



◎自然観察会「ミズアオイの種まき会」(博物館 339 回・友の会第 603 回)

昨年は皆様のご協力をいただいて種をまいたミズアオイが、夏までは順調に育っていましたが、開花寸前にヌートリアやスクミリンゴガイ(ジャンボタニシ)の食害を受けてわずかの株しか残らず自生地での種の採集はできませんでした。幸い、この自生地由来のミズアオイを栽培している「重井薬用植物園」から種を提供していただくことができますので、今年も種まき会を開催します。また、今回も楽しいネイチャーゲームと、投網による倉敷川に住む水生生物の観察も開催しますので皆様のご参加をお願いします。

◆日時：2020年3月29日(日)10時～12時(受付9時30分～10時)

◆場所：倉敷市加須山 小瀬戸橋下の河川敷

◆駐車場：隣接の藤原車輛様の駐車場を利用させていただきます。

◆講師：榎本敬，狩山俊悟，他

◆申込み：前日までに、電話・Fax・郵便などで友の会事務局へ(〒710-0046)倉敷市中央2-6-1 倉敷市立自然史博物館内友の会事務局(電話：086-425-6037 Fax：086-425-6038)。電子申請もできます。下記URLからお申込みください。

<http://www2.city.kurashiki.okayama.jp/musnat/event.html>

◆持参品：救急用品や耕地の中に入る人は長靴など

◆参加料：無料

◆その他：小学生以下の方は会の終了時まで保護者同伴をお願いします。雨天決行、ただし警報発令の時は中止。天候が怪しい時は、当日朝8時以降に倉敷市立自然史博物館友の会の携帯電話(090-8242-3896)にお問い合わせください。

◆主催：倉敷市，倉敷市立自然史博物館，倉敷市立自然史博物館友の会

◆後援：岡山県，岡山県自然保護センター，倉敷の自然をまもる会

◆協力：備中ネイチャーゲームの会

■「倉敷まちかど博物館」設置施設募集中！

自然史博物館では、市民・観光客の自然や環境への興味を高めると同時に、街全体の活性化を目指す目的で「倉敷まちかど博物館」の貸し出しを行っています。

当館が所蔵する岩石・鉱物・化石・植物・昆虫・動物などの本物の標本を活用した60台の展示ユニットを公共施設、学校、幼稚園、保育園、観光施設、宿泊施設、商店、病院など、公共性の高い施設または市民や観光客らが集う施設を対象として無料で貸し出して展示していただきます。市外のご利用も歓迎します。

「倉敷まちかど博物館」のご利用、展示内容、展示場所など詳細はホームページをご覧ください。自然史博物館までお問い合わせください。



★友の会会員募集中

入会すると、ニュースや会報の購読、観察・採集用具や書籍のあっせん、自然史博物館の無料入館、会員限定の自然観察会への参加などの特典があります。会費は個人会員2,000円、家族会員3,000円、賛助会員10,000円以上（4月～翌年3月）です。自然史博物館受付や行事などで、いつでもどなたでも入会できます。詳細は自然史博物館内友の会事務局（電話086-425-6037）までお問い合わせください。

◇ご利用案内◇

【学校園の学習利用について】

学校園の遠足や授業などで、倉敷市立自然史博物館を利用できます。当館のホームページには、展示案内や学習支援のためのメニューがあります。教材用として、学習シートも用意していますので、ぜひご活用ください。

※見学日時が決まりましたら、当館までご連絡ください（電話086-425-6037）。

※教育普及担当職員が、主に小中学生を対象として、展示内容や利用の仕方について簡単なガイダンスを行っています。（平日の水・木・金曜日に実施。但し火曜日休館の翌日の水曜日は除く）予約の際、希望をおうかがいします。ただし、専門的な内容についてお尋ねになりたい場合は、回答を準備するため、事前にご連絡ください。

※高校生以下の観覧料は無料です。

※学校園の教職員が、学習活動のため児童・生徒・園児を引率して見学される場合、博物館受付にて申請書（印鑑不要）を提出してください。観覧料の全額を免除いたします。

※学校園から引率の補助を依頼された保護者についても、教職員の場合と同様です。ただし、親子遠足のように、ご自身のお子様への付き添いである場合は、団体の引率者とは認められませんので、全額免除の適用になりません。団体が20名以上であれば、団体割引の料金といたします。

※学校園の教職員が、事前調査で見学される場合も、観覧料の全額を免除いたしますので、博物館受付でお申し出ください。

※学芸員が、学校園での授業等の支援に出向くこともできますので、ご相談ください。

開館時間：9時～17時15分（最終入館は16時45分）

観覧料金：一般：150円（100円）、大学生：50円（30円）

（ ）内は20名様以上の団体料金

高校生以下、65歳以上の方：無料

休館日：月曜日（ただし、祝日または振替休日の場合は、その翌日）

年末年始（12月28日～1月4日）、臨時休館日

交通案内：JR倉敷駅より南へ約800m

最寄りの駐車場：「市営中央駐車場」（博物館に隣接）

* ベビーカー・車椅子は、受付に各1台ありますのでご利用いただけます。

* 授乳室・オムツ交換台は1階の観光休憩所にあります。



倉敷市立自然史博物館

〒710-0046 岡山県倉敷市中央2-6-1

TEL 086-425-6037 FAX 086-425-6038

E-MAIL musnat@city.kurashiki.okayama.jp

URL <http://www2.city.kurashiki.okayama.jp/musnat/>

