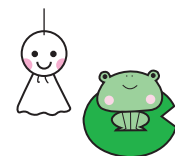




4月～6月のスケジュール



※講座・イベント等のくわしい内容は中面をらんぐださい。

1	2	3	4	5	6	7	8	9	10	11	12	13	14	15	16	17	18	19	20	21	22	23	24	25	26	27	28	29	30
日	月	火	水	木	金	土	日	月	火	水	木	金	土	日	月	火	水	木	金	土	日	月	火	水	木	金	土	日	月
4	休館日							休館日					わくわく実験室		休館日					天体観望会		休館日					わくわく工作室		休館日

1	2	3	4	5	6	7	8	9	10	11	12	13	14	15	16	17	18	19	20	21	22	23	24	25	26	27	28	29	30	31
火	水	木	金	土	日	月	火	水	木	金	土	日	月	火	水	木	金	土	日	月	火	水	木	金	土	日	月	火	水	木
5	休館日(振替休館日)	休館日(憲法記念日)	休館日(みどりの日)	こどもの日スペシャル	こどもの日スペシャル	休館日					わくわく実験室		休館日					天体観望会	科学実験教室	休館日					わくわく工作室		休館日			

1	2	3	4	5	6	7	8	9	10	11	12	13	14	15	16	17	18	19	20	21	22	23	24	25	26	27	28	29	30
金	土	日	月	火	水	木	金	土	日	月	火	水	木	金	土	日	月	火	水	木	金	土	日	月	火	水	木	金	土
6	天体観望会	科学実験教室	休館日						わくわく実験室	親子科学教室	休館日	宇宙劇場休演	宇宙劇場休演				休館日						わくわく工作室		休館日				

- ・・・宇宙劇場が土日の上映スケジュール
- ・・・宇宙劇場のみ休演(展示室は通常通り開館)

ご利用案内

- 開館時間 9:00～17:15
- 休館日 月曜、祝日、年末年始
- 観覧料

区分 / 金額	個人	団体 (20人以上)
展示室	おとな 400円 子ども(高校生以下) 100円	320円 80円
プラネタリウム	おとな 400円 子ども(高校生以下) 200円	320円 160円
全天周映画	おとな 400円 子ども(高校生以下) 200円	320円 160円
プラネタリウム + 全天周映画	おとな 600円 子ども(高校生以下) 300円	480円 240円

※幼児は無料(ただし大人の保護者同伴のこと)

●宇宙劇場上映スケジュール

曜日/時刻	10:00	11:10	12:20	13:30	14:40	15:50
火～金	学習投映(団体予約優先)	学習投映(団体予約優先)		学習投映(団体予約優先)	全天周映画	プラネタリウム
土・日 春・夏・冬休み	全天周映画	プラネタリウム	全天周映画	プラネタリウム	全天周映画	プラネタリウム

- 交通
- ◆JR倉敷駅からタクシー 25分
- ◆JR倉敷駅からバス 25分

○下電バス

- ・『市役所・古城池経由JR児島駅行』
ライフパーク倉敷入口下車・徒歩5分
- ・『大高経由JR児島駅行』
福田中学校前下車・徒歩20分
- ◆国道2号線 笹沖交差点から車で15分
(古城池トンネルを抜けて最初の信号を左折)
- ◆瀬戸中央自動車道 水島ICから車で10分
(広江一丁目交差点を右折後、最初の信号を右折)

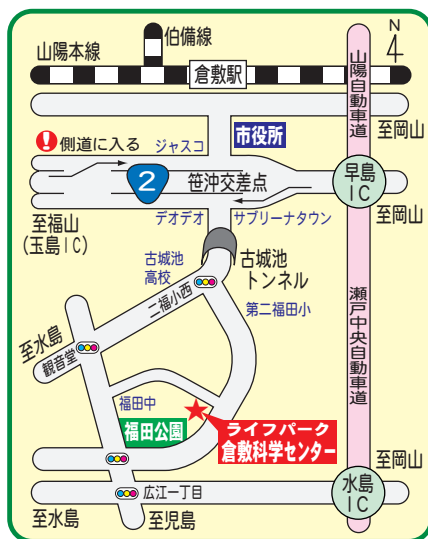
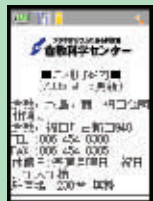


●携帯電話からもチェック!

http://www.city.kurashiki.okayama.jp/lifepark/ksc/mobile/



倉敷科学センターのご利用案内は、携帯電話でも確認することができます。ご来館の際に、お役にたください!



科学館情報紙

倉敷科学センターNEWS

2007春

ありがとう!プラネタリウム投映10,000回達成!



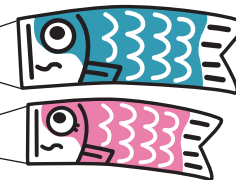
10000回達成を記念して、岡山市立富山小学校のみさんと記念撮影

平成5年4月開館以来約14年を経過して、プラネタリウムの投映回数が、平成19年2月8日(木)11:10～の学習投映をもって10000回目を達成することができました。

とても数え切れないさまを「星の数ほど」と表現することがありますが、人間が肉眼で見ることができる星の数は、全天合わせて6千数百個。1回の投映で1つの星を案内すれば、10000という回数は、全天の星を二回り近くご案内できる数字となります。

14年間にご利用いただいた入場者の数は59万8千人。多くのみなさまのご愛顧に支えられ、大きな節目を迎えることができましたこと、職員一同厚くお礼申し上げます。

こどもの日スペシャル!



5月5日祝 6日

ゴールデンウィークは科学を楽しもう!

科学館のこどもの日のお祭り!目いっぱい「こども」や「科学」にちなんだ催しを楽しめるほか、5月5日こどもの日は、展示室・宇宙劇場のこども料金(小学生～高校生)が無料になります。

■5月5日(こどもの日)

鉄道模型展・写真展 12～17時
飛ばそう走らそうパーパークラフト(鉄道・グライダー) 10～12時,13時半～15時半
実験ライブショー 「磁石の不思議」・「不思議がいっぱいサイエンスマジック」ほか

■5月6日(日)

鉄道模型展・写真展 9～17時
ふうせんスライムづくり 10～12時,13時半～15時半
かわる絵(厚紙工作) 10～12時,13時半～15時半
実験ライブショー 「磁石の不思議」・「不思議がいっぱいサイエンスマジック」ほか

●鉄道模型展・写真展

会場いっぴいに鉄道模型を走らせませう!
鉄道写真展も同時開催。
日時:5月5日(祝)12時～6日(日)17時
協力:鉄道友の会東中国支部

●実験ライブショー

科学館の実験生が大活躍!真近でじっくり見て、体験して、科学の楽しさを感じてみよう。
日時:5月5日(祝)、6日(日) 適時開催

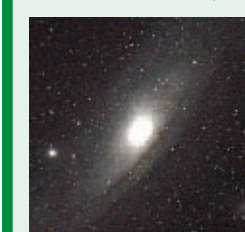
プラネタリウム

と 全天周映画

4～6月の上映案内

プラネタリウム

今夜の星空解説付き
天の川のひみつをさぐる
～はらかな銀河の世界～ 7月8日まで



神秘的な天の川はたなばた伝説などさまざまな星の物語の舞台になってきました。天の川のなぞに挑んだふたりの天文学者を通じて、天の川の正体、そして広大な宇宙に広がる銀河の世界に迫ります。

全天周映画(大型ドーム映像) 7月8日まで

ベアーズ～魔法をもった熊たち～



かつて、クマには魔法の力があると信じられていました。しかし今、環境の変化により絶滅の危機にさらされています。

野生の子グマの愛らしいしぐさや、ホッキョクグマ、ヒグマたちの貴重な映像…。大自然の中でたくましく生きるクマたちの魅力をご紹介します。

■宇宙劇場 SPACE THEATER

ドーム直径21m、座席数210を誇る中国地区最大級の科学シアターです。
天文の専門家が今夜の星空を生解説するプラネタリウム、ドームいっぴいに大型映像を展開する全天周映画をお楽しみいただけます。

プラネタリウムのある科学館 倉敷科学センター

〒712-8046 岡山県倉敷市福田町古新田940 ライフパーク倉敷(福田公園北隣)
TEL (086)454-0300 / FAX (086)454-0305
ホームページ <http://www.city.kurashiki.okayama.jp/lifepark/ksc/>
e-mail: ksc@city.kurashiki.okayama.jp

