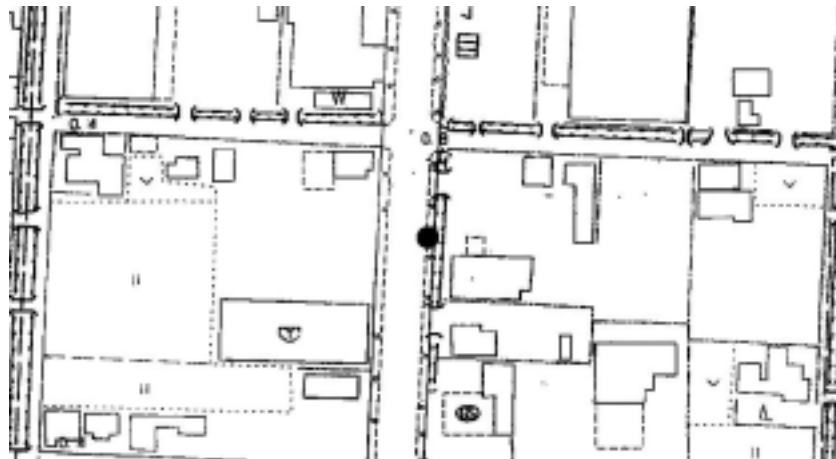
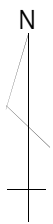


補助点の記

調製 2006年3月14日

| | | | |
|-------|--------------------------|--------|---------------|
| 点名 | 2D346 | 基準点コード | KG3332022D346 |
| 地区名 | 岡山県倉敷市地区 | 測量年月日 | 2006年02月15日 |
| 作業機関名 | なんば・倉測・ケーエスシー共同 企業体 | 作業責任者 | 岡邊慎治 |
| 所在地 | 倉敷市南畝六丁目345番6地先(市道北畝南畝線) | | |
| 標識種類 | 鋳 | 現況地目 | 公衆用道路 |
| | | 測量方式 | 地上法 |
| 備考 | | | |

要図



現況写真

近景



遠景



補助点成果表

岡山県倉敷市地区 ✓

市区町コード 33202 ✓

座標系 5 ✓

| 測点 | X座標 | Y座標 | 標高 | 地盤高 |
|-----------------|---------------|--------------|---------|-----|
| KG3332022D346 ✓ | -164027.410 ✓ | -53462.396 ✓ | 0.820 ✓ | |