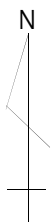


# 補助点の記

調製 2006年3月14日

点名	2A947	基準点コード	KG3332022A947
地区名	岡山県倉敷市地区	測量年月日	2006年01月05日
作業機関名	なんば・倉測・ケーエスシー共同 企業体	作業責任者	岡邊慎治
所在地	倉敷市水島東千鳥町7番地先(市道水島東千鳥町2号線)		
標識種類	鋳	現況地目	公衆用道路
		測量方式	地上法
備考			

要図



## 現況写真

近景



遠景



# 補助点成果表

岡山県倉敷市地区 ✓

市区町コード 33202 ✓

座標系 5 ✓

測点	X座標	Y座標	標高	地盤高
KG3332022A947 ✓	-162865.171 ✓	-54382.111 ✓	1.406 ✓	