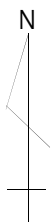


補助点の記

調製 2006年3月14日

点名	2A771	基準点コード	KG3332022A771
地区名	岡山県倉敷市地区	測量年月日	2006年01月31日
作業機関名	なんば・倉測・ケーエスシー共同 企業体	作業責任者	岡邊慎治
所在地	倉敷市南畝二丁目791番1地先(市道南畝東西1号線)		
標識種類	鉾	現況地目	公衆用道路
		測量方式	地上法
備考			

要図



現況写真

近景



遠景



補助点成果表

岡山県倉敷市地区 ✓

市区町コード 33202 ✓

座標系 5 ✓

測点	X座標	Y座標	標高	地盤高
KG3332022A771 ✓	-163464.936 ✓	-54167.209 ✓	0.644 ✓	